



その他

No.	オプション項目	税込価格 (所要時間)	検査の説明 【】内:検査項目
当日OK F01	骨密度測定(DEXA法) 妊娠中 結果別送	3,300円 (5分)	●骨粗しょう症 X線で骨密度を測定します。骨粗しょう症の診断に有効です。
当日OK F02	骨密度セット NEW 妊娠中 結果別送 ※骨密度測定(DEXA法)の検査結果は個別に郵送いたします。	9,900円	[骨密度測定(DEXA法)、totalP1NP、TRACP5b、ビタミンD] 骨密度測定(DEXA法)に骨代謝に関連する血液検査を加えることで、骨粗しょう症のリスクをより詳しく調べます。
当日OK F03	ビタミンD欠乏症 血液検査	3,300円	ビタミンD不足は骨粗しょう症の他、がんや生活習慣病の発症にも関係するといわれています。
当日OK F04	エクオールチェック 尿検査 結果別送 ※専用尿検体容器にて検査当日に採取していただきます。	4,950円	エクオールは、大豆イソフラボンをもとに体内で生成される性ホルモンに似た働きをする物質で、女性の更年期障害や月経前症候群、男性に対しても前立腺肥大や薄毛などにおいて効果が期待されています。しかし、最近の研究で、日本人の3人のうち2人が大豆食品を食べてもあまりエクオールの効果が得られていないことが分かってきました。検査結果に応じて食生活の改善や健康対策にお役立てください。
当日OK F05	抗体4種セット 血液検査 ふうしん ましん (風疹・麻疹・ムンプス・水痘ウイルス)	14,850円	●三日ばしか、はしか、おたふく風邪、水ぼうそう 近年ワクチン接種歴のない若年成人の間で流行があり、企業活動を妨げるような社会現象にもなっています。妊娠中の感染が胎児に悪影響を与えるウイルスもありますので、抗体価を把握しておかれることをおすすめします。各検査単体でも検査可能です。
F06	アミノインデックス® リスクスクリーニング(AIRS®) 血液検査 結果別送 ※認知機能低下項目有り/50歳以上の方のみ	33,000円	血液中のアミノ酸濃度のバランスから三大疾病(がん、脳卒中、心筋梗塞)、糖尿病、アミノ酸レベル、認知機能低下のリスクを評価する検査です。 ※ご受診に際し制限がございますので、こちらの「事前チェックリスト」を必ずご確認ください。
F07	アミノインデックス® リスクスクリーニング(AIRS®) 血液検査 結果別送 ※認知機能低下項目無し/全年齢対象	31,900円	血液中のアミノ酸濃度のバランスから三大疾病(がん、脳卒中、心筋梗塞)、糖尿病、アミノ酸レベルのリスクを評価する検査です。 ※ご受診に際し制限がございますので、こちらの「事前チェックリスト」を必ずご確認ください。
当日OK F08	テストステロン (男性ホルモン検査) 血液検査	3,300円	男性の認知機能・気分障害、筋肉量の減少、性機能障害などに影響が及ぶ血中のテストステロン値を調べます。※検査は午前11時までです。
当日OK F09	アレルギー検査 フルセット 血液検査 結果別送	15,400円	アレルギー症状の主要な原因39項目を調べます。 ●吸入系アレルギー: 室内塵(ヤケヒョウヒダニ・ハウスダスト1)、動物(ネコ皮膚・イヌ皮膚)、昆虫(ゴキブリ・カ)、樹木(スギ・ヒノキ・ハンノキ(属)、シラカンバ(属))、草木類(カモガヤ・オオアワガエリ・ブタクサ・ヨモギ)、空中真菌(アルテルナリア・アスペルギルス)、真菌その他(カンジダ・馬拉セシア(属)・ラテックス) ●食物系アレルギー: 卵(卵白・オボムコイド)、ミルク、小麦、豆・穀・種実類(大豆・ソバ・ピーナッツ・米・ゴマ)、甲殻類(エビ・カニ)、果物(キウイ・リンゴ・バナナ)、魚・肉類(鶏肉・牛肉・豚肉・マグロ・サケ・サバ)
当日OK F10	リウマチ 血液検査	7,700円	[リウマチ因子(RF)・抗CCP・CRP] 関節リウマチの疑いを調べます。
当日OK F11	フェリチン (鉄欠乏貧血検査) 血液検査	3,300円	細胞の内部に鉄分を貯蔵できるたんぱく質であるフェリチン値により、鉄欠乏性貧血症であるかを調べます。
当日OK F12	sd-LDL (超悪玉コレステロール検査) 血液検査 結果別送	5,500円	悪玉コレステロールの中でも、動脈硬化の主な要因となる小型の悪玉「超悪玉(small dense LDL)」の値を調べます。
当日OK F13	HIV抗体 血液検査 結果別送 ※検査結果は専用結果表を個別に郵送いたします。	3,300円	[HIV] HIVに感染しているかどうかを調べます。
当日OK F14	感染症セット 血液検査 結果別送 ※検査結果は専用結果表を個別に郵送いたします。	9,900円	[HIV抗体・梅毒・HBs抗原/抗体・HCV抗体] HIV、梅毒、B型肝炎、C型肝炎ウイルスに感染しているかどうかを調べます。各検査、単体でも検査可能です。
当日OK F15	食塩摂取量 尿検査	2,200円	尿中のナトリウム、クレアチニンの値と、身長、体重、年齢から推定塩分摂取量を算出します。
当日OK F16	血液型 血液検査	1,100円	ABO式及びRh式血液型を測定します。
当日OK F17	亜鉛 NEW 血液検査	3,850円	亜鉛は新陳代謝やエネルギー代謝、生殖機能、免疫反応などに影響し、その摂取量を調べます。
当日OK F18	睡眠[2晩] NEW 自宅検査 結果別送	19,800円	自宅で簡単に出来、脳波計測により睡眠の「量」と「質」を高精度に客観評価してスコア表示します。評価レポート全6P ※入院は不要で、脳波計測による痛み等は一切ありません。 ※この検査は睡眠時無呼吸症候群の確定診断にはなりません。
当日OK F19	睡眠[5晩] NEW 自宅検査 結果別送	29,700円	上記検査の[5晩(5日間)]検査となり、睡眠の量と質の更に詳しい評価レポートとなり専門家からのアドバイスもあります。評価レポート全16P ※入院は不要で、脳波計測による痛み等は一切ありません。 ※この検査は睡眠時無呼吸症候群の確定診断にはなりません。
当日OK F20	画像データ	1,100円	受診当日に行った検査の各種画像データです。

結果別送: 検査結果は個別に郵送します。

※検査内容、価格が変わる場合がございますので、予めご了承下さい。

女性専門 オプション・コース案内



乳房・子宮・卵巣・女性ホルモン

— 女性医師・スタッフが対応いたします —

オプション検査の
申込はこちら



No.	オプション項目	税込価格 (所要時間)	検査の説明 【】内:検査項目
G01	乳房超音波 妊娠中 授乳中	6,050円 (15分)	●乳がん 超音波で乳房の内部(しこりの有無、しこりの状態や大きさなど)を調べます。 ※年齢に関係なく検査可能。20代、30代の方にもおすすめします。
G02	マンモグラフィ 妊娠中 授乳中	8,250円 (15分)	●乳がん 乳房を挟み上下と左右の2方向からX線で撮影し、乳腺のしこり(腫瘍)やひきつれ、石灰化などを調べます。個人差がありますが、多少の痛みをともなうことがあります。 ※40歳以上の方におすすめです。20代、30代の方はマンモグラフィよりも乳房超音波をおすすめします。
G03	3Dマンモグラフィ 妊娠中 授乳中	13,750円 (15~20分)	●乳がん 従来のマンモグラフィが平面撮影であったのに対し、多角的な3D撮影で鮮明に画像を撮ることが可能となり、これまでマンモグラフィに向かなかった高濃度乳房の方の病変も見つけやすくなりました。 ※すでにマンモグラフィをご予約の方は、追加料金5,500円でご受診いただけます。
G04	乳房検査サポートセット 妊娠中 授乳中	13,200円	[マンモグラフィ・乳房超音波] 通常より1,100円お得なセットです。 ※40歳以上の方におすすめな検査セットです。
G05	子宮頸部細胞診 妊娠中 生理中	6,050円 (10分)	●子宮頸がん 20歳以上の方に年に一度はお受けいただきたい検査です。子宮頸がんをがんの前段階で見つけ、早期発見・治療へと導きます。 ※検査精度を上げるため、併せてHPV検査のご受診もおすすめします。
G06	経膈超音波 妊娠中 生理中	6,050円 (10分)	●子宮筋腫、子宮内膜症、卵巣がん、卵巣のう腫 など 子宮や卵巣などを観察するための婦人科の基本的な検査の一つです。子宮筋腫や子宮内膜症、卵巣のう腫、子宮体がん疑いなどの異常を確認します。
G07	HPV(ヒトパピローマウイルス) 妊娠中 生理中	5,500円 (10分)	●子宮頸がん 子宮頸がんの原因である高リスク型HPVウイルスの検査です。従来の検査(子宮頸部細胞診)にHPV検査を追加することで、子宮頸がんの発見率がさらに上がり、がんになる手前の状態(前がん病変)をほぼ見逃すことなく発見することができます。 ※検体は子宮頸部細胞診と同時に採取できます。 ※参考: Cuzicki, et al. Lancet(2003)362:1871-1876
G08	性感染症検査 妊娠中 生理中	19,800円	[HPV・クラミジア・淋菌(細胞診)・HIV抗体・梅毒TPHA、RPR・HBs抗原/抗体・HCV抗体] 感染症は必ずしも自覚症状があるわけではありません。早期発見、早期治療のために検査をおすすめします。
G09	子宮検査サポートセット 妊娠中 生理中	11,000円	[経膈超音波・HPV] 通常より550円お得なセットです。
G10	子宮検査トータルセット 妊娠中 生理中	16,500円	[子宮頸部細胞診・経膈超音波・HPV] 通常より1,100円お得なセットです。
G11	乳・婦人科セット 妊娠中 授乳中 生理中	27,500円 (40分)	[3Dマンモグラフィ・乳房超音波・子宮頸部細胞診・経膈超音波] 通常より4,400円お得なセットです。
当日OK G12	卵巣予備能(AMH)検査 血液検査	7,700円	卵巣にどれくらい卵子が残っているか調べることができ、今後のライフプラン設計にお役立ていただけます。

※表示価格は消費税10%を含みます。

20代・30代向け

妊娠をお考えの方

心身の不調を感じる方

AYA世代ウィメンズコース **26,800円**
この世代は高濃度乳房の方が多いためマンモグラフィよりも乳腺超音波検査をおすすめします。

妊活チェックフルコース **57,800円**
子宮・卵巣の基本的な検査から、妊娠前に治療すべきこと、予防すべきことを知るることができます。
※また、甲状腺疾患・糖尿病は月経不順や不妊の原因となるため、併せてこちらのオプション検査受診もおすすめします。

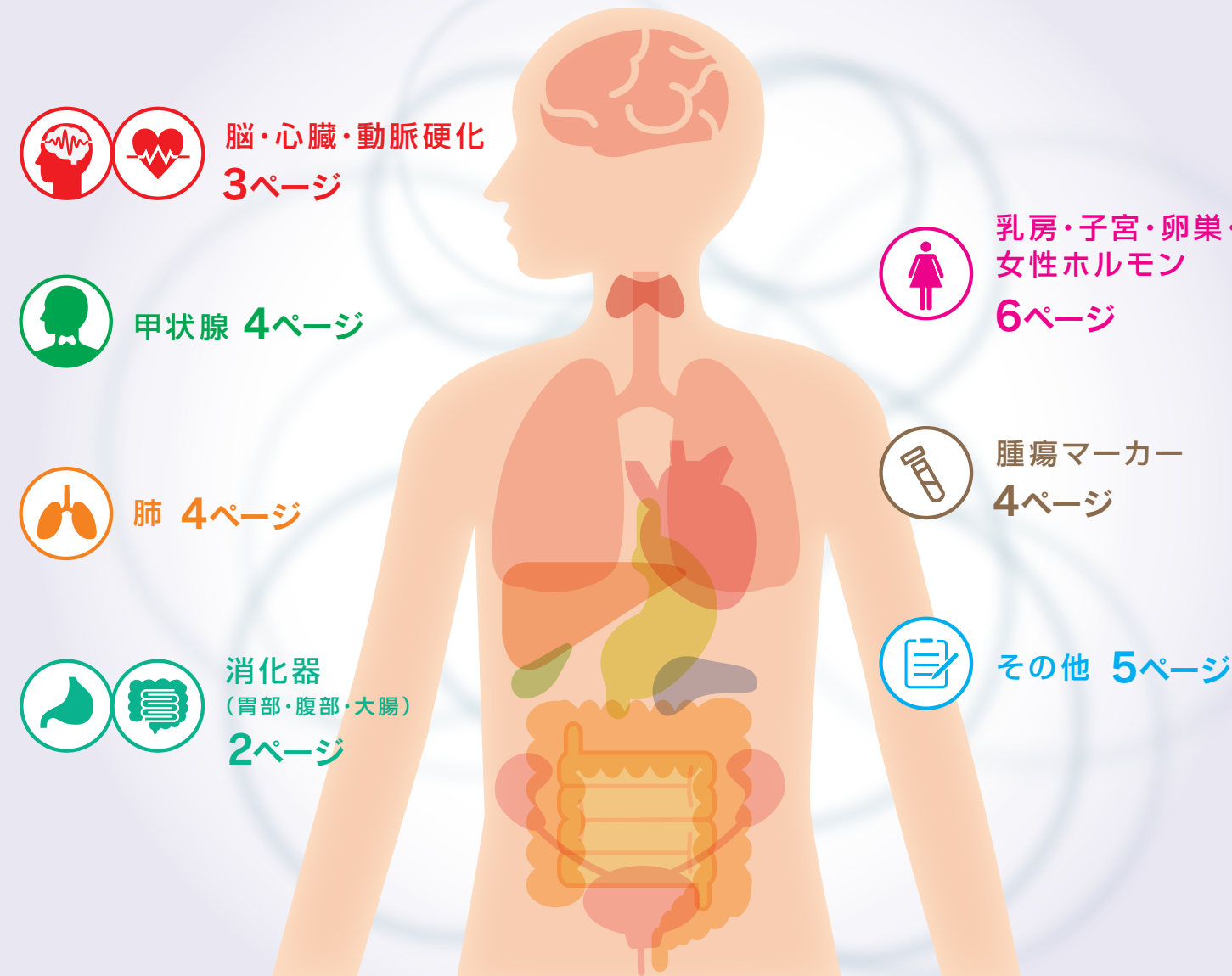
ミドル世代 ウィメンズフルコース **39,800円**
閉経後や更年期症状は、甲状腺疾患と見分けがつかずいため、不調を感じるような方におすすめです。

女性専門コースのご案内

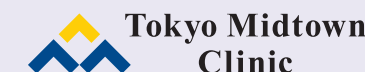
詳細はこちら

オプション検査のご案内

医療法人社団ミッドタウンクリニック 人間ドック・健康診断



オプション検査申込方法



消化器

No.	オプション項目	税込価格 (所要時間)	検査の説明 【】内:検査項目
A01	上部消化管X線造影 (胃バリウム) <small>食事制限有 妊娠中×</small>	14,300円 (15分)	●食道・胃・十二指腸のがんや潰瘍、ポリープ など バリウム(造影剤)を飲んで、食道・胃・十二指腸の状態を調べます。
A02	人間ドックのみ 完全予約制 上部消化管内視鏡 (胃カメラ) <small>食事制限有 妊娠中×</small>	8,800円 (20分)	●食道・胃・十二指腸のがんや潰瘍、ポリープ など 胃の検査をバリウムから内視鏡(胃カメラ)へ変更します。挿入ルートは経口・経鼻の選択が可能です。予約数に限りがあるため、お早目のご予約をお願いします。 ※東証Ⅰコースや健康診断をご受診の方には、胃カメラドック(27,500円)をご案内しております。詳しくはお問い合わせください。
A03	上部消化管内視鏡オプション 内視鏡検査(胃カメラ)時 鎮静剤使用 <small>線内開 妊娠中× 授乳中×</small>	7,700円	腕に静脈注射をし、眠ったような状態で内視鏡検査を受けられます。当日のお車等の運転は厳禁です。検査後、横になったまま約1時間休憩していただきます。 ※経口の胃カメラを受診される方専用のオプションです。鎮静剤の効き目には個人差があります。 ※数カ月先までご予約が埋まっている場合もございますので、お早目のご予約をお願いします。 ※安全上の理由により、76歳以上の方は使用できません。
A04	胃がんリスク検査 (ABC分類) <small>当日OK 血液検査</small>	5,500円	●胃がん [ヘプシノーゲン・血中ピロリ抗体] ピロリ菌感染の有無と胃粘膜の萎縮度から、胃がん発症のリスクをA・B・C・Dの4群に分類して評価します。 ※現在から将来の胃がんリスクを評価する検査であり、胃がんを見つける検査ではありません。胃がん発見のためには、画像診断による二次精密検査が必要です。 ※下記に該当する方はご受診いただけません。 ●胃の病気で治療中の方 ●胃切除後の方 ●ピロリ菌除菌治療を受けた方 ●腎不全の方 ●胃腸を抑える薬を服用中の方
A05	ペプシノーゲン <small>当日OK 血液検査</small>	3,300円	●萎縮性胃炎 など 胃粘膜の炎症と萎縮の状態を調べます。
A06	血中ピロリ抗体 <small>当日OK 血液検査</small>	2,200円	●胃がん、胃潰瘍 など 血中のピロリ抗体の有無を調べます。ピロリ菌はヒトの胃粘膜に棲み、胃の炎症を起こす菌です。過去にピロリ菌の検査を行ったことのない方におすすめです。
A07	ピロリ菌検査セット <small>※便中ピロリ抗原は専用検体容器あり</small>	3,850円	[血中ピロリ抗体・便中ピロリ抗原] 採血検査だけでは現在のピロリ菌の活動性を把握することができない場合があります。血液検査と便検査を実施することで、より正確な検査結果を得られます。

No.	オプション項目	税込価格 (所要時間)	検査の説明 【】内:検査項目
A08	下腹部MRI3.0テスラ <small>食事制限有 妊娠中×</small>	27,500円 (20分)	男性は、尿の切れや残尿感などの症状がある方の前立腺を調べるのにおすすめです。女性は子宮・卵巣を調べることができ、放射線被ばくすることなく検査できます。
A09	腹部超音波 <small>食事制限有</small>	6,600円 (15分)	超音波で腹部臓器(肝臓、胆のう、すい臓、腎臓、脾臓)の形や大きさ、腫瘍(良性・悪性)の有無、胆石や腎臓結石などを調べます。
A10	上腹部CT <small>当日OK 食事制限有 妊娠中×</small>	19,800円 (5~10分)	低線量80列マルチスライスCTで上腹部をスライス状に切った画像を撮影し、主に肝臓・胆のう・すい臓・腎臓・脾臓を調べます。
A11	上腹部~下腹部CT <small>当日OK 食事制限有 妊娠中×</small>	23,100円 (5~10分)	上記の上腹部に加え、下腹部(小腸、大腸、膀胱)、男性は前立腺、女性は子宮や卵巣を調べます。家族にがんの既往がある方やお酒を飲まれる方、外食が多い方にもおすすめです。
A12	内臓脂肪CT <small>当日OK 妊娠中×</small>	8,800円 (5~10分)	低線量の80列マルチスライスCTで腹部内臓脂肪と皮下脂肪の面積を測定します。お腹周りが気になる方、脂質、血糖、血圧に若干でも異常がある方におすすめです。
A13	エラストーゼ1 <small>当日OK 血液検査</small>	3,300円	すい炎、すい臓がんなどで上昇するマーカーです。

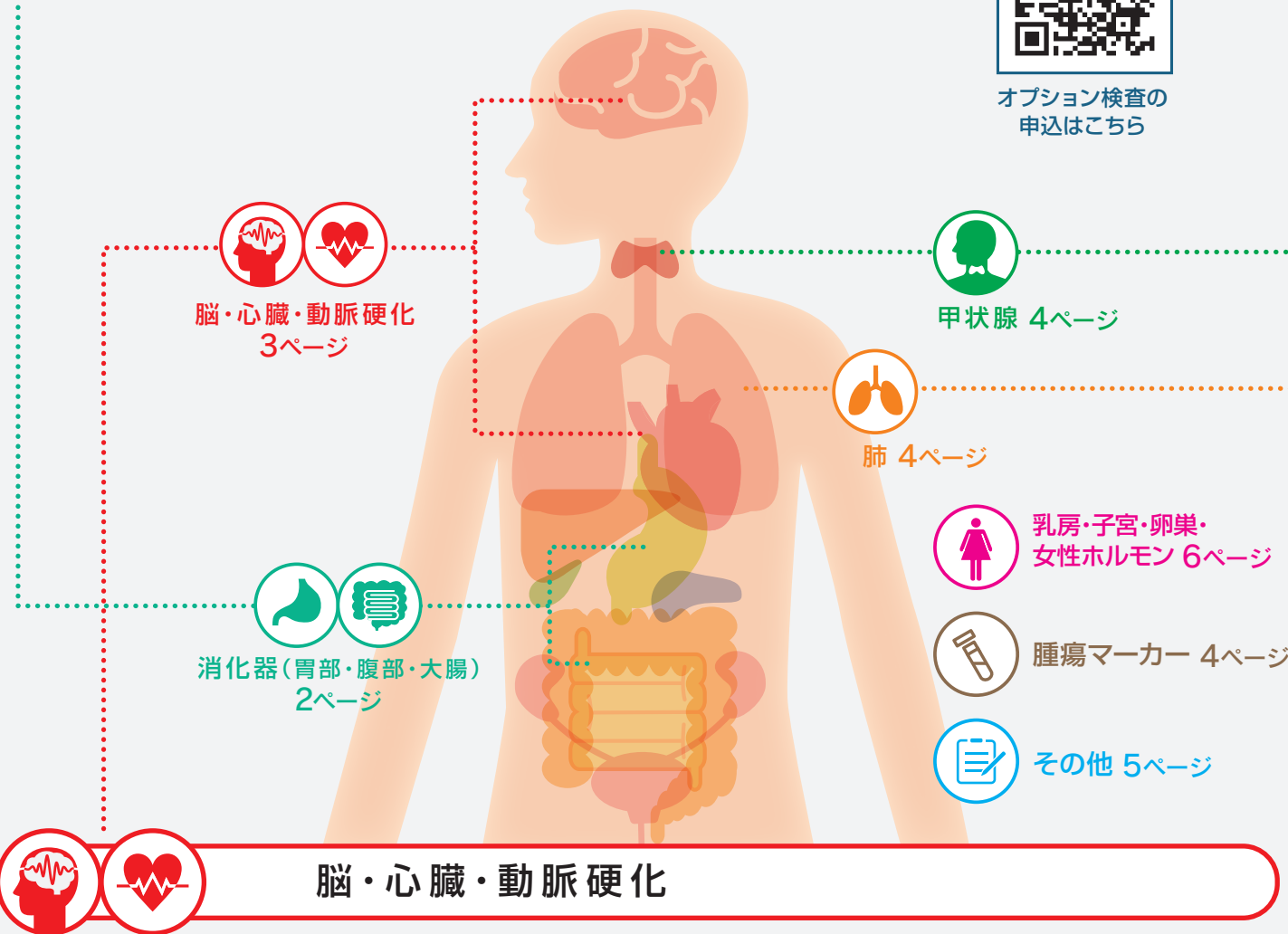
No.	オプション項目	税込価格 (所要時間)	検査の説明 【】内:検査項目
A14	便潜血検査(2回法) <small>※専用検体容器あり</small>	2,200円	●大腸がん、大腸ポリープ など 事前に2回分の便を採取していただき、便中に血液が含まれているかどうかを調べます。

※表示価格は消費税10%を含みます。

オプション検査のご案内



オプション検査の
申込はこちら



No.	オプション項目	税込価格 (所要時間)	検査の説明 【】内:検査項目
B01	頭部MRI/MRA 3.0テスラ <small>妊娠中×</small>	38,500円 (20分)	●脳梗塞(無症候性)、脳腫瘍、脳動脈瘤 など 強力な磁石でできた筒状の中に入り、磁気を利用して頭部の断面・血管を撮影します。 ※開所が苦手な方は事前にお問合せください。※金属成分を含む物は検査室に持ち込むことができません。
B02	心臓超音波	11,000円 (15分)	●弁膜症、心筋梗塞 など 超音波で心臓の大きさや動き、心臓の筋肉や弁の状態、血液の流れなどを調べます。
B03	頸動脈超音波	7,700円 (15分)	●動脈硬化、脳梗塞 など 超音波を首に当て、動脈硬化の程度や脳梗塞の原因となるプラークの有無を調べます。
B04	ホモシステイン <small>当日OK 血液検査</small>	6,600円	●動脈硬化 動脈硬化の危険因子のひとつである血中のホモシステイン(アミノ酸)の値を調べます。
B05	エヌティープロビーエヌビー NT-ProBNP <small>当日OK 血液検査</small>	3,300円	●動脈硬化、心不全 動脈硬化症、心不全の指標となる検査です。
B06	血圧脈波 <small>当日OK</small>	3,300円 (10~15分)	●動脈硬化 など [PWV・ABI] 手首と足首の血圧比から動脈硬化や血管のつまりなどを評価します。
B07	ロックス・インデックス LOX-index [®] <small>当日OK 血液検査</small>	15,400円	●動脈硬化、脳梗塞、心筋梗塞 動脈硬化の原因物質を測定し、将来の脳梗塞・心筋梗塞の発症リスクを評価します。
B08	脂肪酸4分画・ EPA/AA比 <small>当日OK NEW 血液検査</small>	6,600円	●動脈硬化、脳梗塞、心筋梗塞 [脂肪酸4分画(DHLA・AA・EPA・DHA)EPA/AA比] 血中に含まれる脂肪酸の構成比率を測定し、心血管疾患の発症リスクを調べます。
B09	脳セット <small>妊娠中×</small>	44,000円 (40分)	[頭部MRI/MRA・頸動脈超音波・ホモシステイン] 通常より8,800円お得なセットです。
B10	心臓セット	22,000円 (50分)	[心臓超音波・頸動脈超音波・ホモシステイン・血圧脈波] 通常より6,600円お得なセットです。
B11	脳・心臓セット <small>妊娠中×</small>	55,000円 (70分)	[頭部MRI/MRA・心臓超音波・頸動脈超音波・ホモシステイン・血圧脈波] 通常より12,100円お得なセットです。

甲状腺

No.	オプション項目	税込価格 (所要時間)	検査の説明 【】内:検査項目
C01	甲状腺ホルモン <small>当日OK 血液検査</small>	6,600円	●バセドウ病、橋本病 など [TSH-Free-T3-Free-T4] 甲状腺のホルモン値を測定し、甲状腺機能を調べます。甲状腺異常は、うつ、むくみ、月経異常などにもつながります。特に女性の場合は、自覚症状がなくても検査をおすすめいたします。
C02	甲状腺ホルモン +自己抗体 <small>当日OK NEW 血液検査</small>	15,400円	●バセドウ病、橋本病 など [TSH-Free-T3-Free-T4+抗Tg抗体+抗TPO抗体+TSHレセプター抗体] 甲状腺ホルモンとバセドウ病や橋本病に関連する自己抗体のセットです。潜在的な甲状腺疾患を含めてより詳しく調べます。
C03	甲状腺超音波	7,700円 (10分)	●バセドウ病、橋本病、甲状腺がん など 超音波を首に当て、甲状腺の大きさや状態を見て、炎症や腫瘍の有無などを調べます。
C04	甲状腺トータルセット <small>当日OK NEW</small>	22,000円	●バセドウ病、橋本病、甲状腺がん など [TSH-Free-T3-Free-T4+抗Tg抗体+抗TPO抗体+TSHレセプター抗体] 甲状腺ホルモン+自己抗体+甲状腺超音波のセットです。血液検査と超音波検査でバセドウ病、橋本病、甲状腺がんなどを総合的にチェックすることができます。

肺

No.	オプション項目	税込価格 (所要時間)	検査の説明 【】内:検査項目
D01	胸部CT <small>当日OK 妊娠中×</small>	19,800円 (5~10分)	●早期の肺がん など 低線量80列マルチスライスCTで肺・縦隔をスライス状に切った画像を撮影します。胸部X線検査には写らない早期の小さな肺がんや炎症の発見に有用です。
D02	肺がんセット <small>※喀痰細胞診は専用検体容器あり</small> <small>当日OK 妊娠中×</small>	28,050円 (5~10分)	[胸部CT-SCC-CYFRA-Pro-GRP-喀痰細胞診] たばこを吸う方、痰がよく絡む方におすすめです。喀痰細胞診検査は、事前に3日間の痰を採取していただきます。通常より4,400円お得なセットです。

腫瘍マーカー

※がんの補助診断に用いられる腫瘍マーカーは、他の検査と組み合わせることでより有用な検査結果を得ることができます。

No.	オプション項目	税込価格 (所要時間)	検査の説明 【】内:検査項目
E01	腫瘍マーカーフルセット (男性) <small>当日OK 血液検査</small>	26,400円	[PSA-P53抗体-SCC-CYFRA-CEA-CA19-9-Pro-GRP-AFP-PIVKA-II-エラストーゼ1] 前立腺がんの検出に有用な腫瘍マーカーを含むセットです。
E02	腫瘍マーカーフルセット (女性) <small>当日OK 血液検査</small>	26,400円	[CA125-P53抗体-SCC-CYFRA-CEA-CA19-9-Pro-GRP-AFP-PIVKA-II-エラストーゼ1] 卵巣がんの検出に有用な腫瘍マーカーを含むセットです。
E03	肺がん 腫瘍マーカーセット <small>当日OK 血液検査</small>	12,650円	[P53抗体-SCC-CYFRA-Pro-GRP] 肺がんの検出に有用な腫瘍マーカーセットですが、食道・頭頸部領域がん、子宮頸がん、皮膚がんの検出にも役立ちます。
E04	消化器がん 腫瘍マーカーセット <small>当日OK 血液検査</small>	8,800円	[P53抗体-CEA-CA19-9] 消化器がんの検出に有用な腫瘍マーカーセットですが、すい臓がん、胆のうがん、胆管がん、肺がん、乳がん、卵巣がんの検出にも役立ちます。
E05	肝臓・胆のうがん 腫瘍マーカーセット <small>当日OK 血液検査</small>	8,800円	[AFP-PIVKA-II-CA19-9] 肝細胞がん、胆のうがんの検出に有用な腫瘍マーカーです。
E06	前立腺がん腫瘍マーカー (男性) <small>当日OK 血液検査</small>	3,300円	[PSA] 前立腺がんの検出に有用な腫瘍マーカーです。
E07	卵巣がん腫瘍マーカー (女性) <small>当日OK 血液検査</small>	3,300円	[CA125] 卵巣がんの検出に有用な腫瘍マーカーです。